

# 福祉・介護のおしごとと求人情報

## 介護職員 ①正 ②臨

施設利用者の介護業務  
(食事・入浴・排泄介助等)

- 給与 ▶ ①正職 規程支給  
②臨職 時給 850円以上
- 時間 ▶ ①日勤 9:15~17:45  
早番 6:00~14:30  
夜勤 17:30~ 9:30  
宿直 9:15~21:00、  
(翌) 6:00~10:15  
②上記①のうち、日勤、宿直
- 休日 ▶ ①4週6休  
シフト制(年間109日)(※1)  
②シフトによる(※3)
- 資格 ▶ 不問  
※介護福祉士資格保有者優遇
- 待遇 ▶ (共通)  
通勤手当(上限 3万円),住宅手当(上限 2.5万円)  
夜勤等手当 ※規程による  
①扶養手当/その他(※2)  
②正職員への登用制度有り

- ※1) 正職員は、年間最大40日間有休を付与。そのほか冠婚葬祭等の休暇・介護休暇・誕生日休暇等あり。  
※2) 正職員は、賞与・寒冷地手当支給。定期昇給あり。退職金制度及び共済制度、長期勤続表彰制度あり。  
※3) 臨時職員は、勤務実績に応じた有休を付与。

## 調理師 ①正 ②臨

施設利用者の給食業務

- 給与 ▶ ①正職 規程支給  
②臨職 時給 820円以上  
※早番の場合 時給 920円以上
- 時間 ▶ (共通) 日勤 9:15~17:45  
早番 5:00~13:15
- 休日 ▶ ①シフト制(年間109日)(※1)  
②シフトによる(※3)
- 資格 ▶ ①調理師  
②不問(経験・有資格者優遇)
- 待遇 ▶ (共通)  
通勤手当(上限 3万円),住宅手当(上限 2.5万円)  
※規程による  
①扶養手当/その他(※2)  
②正職員への登用制度有り

## 介護補助員 パ

施設利用者の介護補助業務  
(配膳やシーツ交換など)

- 給与 ▶ 時給 820円以上
- 時間 ▶ 応相談 ※まずはお問合せください。  
週3日以上勤務可能な方
- 休日 ▶ シフトによる(※3)

## 運転技術員 臨

通所利用者の送迎業務

- 給与 ▶ 時給 850円  
※大型免許保有の場合 900円
- 時間 ▶ 8:30~13:30(シフトによる)  
週3日以上勤務可能な方
- 休日 ▶ シフトによる(※3)
- 待遇 ▶ 通勤手当(上限 3万円)※規程による

## 清掃員 臨

障がい者施設内の清掃業務

- 給与 ▶ 時給 800円
- 時間 ▶ 日勤 9:15~17:45  
(時間等、応相談)  
週3日以上勤務可能な方
- 休日 ▶ シフトによる(※3)
- 待遇 ▶ 通勤手当(上限 3万円)※規程による

車がなくとも大丈夫!  
JR北広島駅への無料送迎あり!  
ココもポイント!  
(日勤・夜勤のみ対応)

ココがよかった!!の声。

働く女性も  
しっかりサポート!



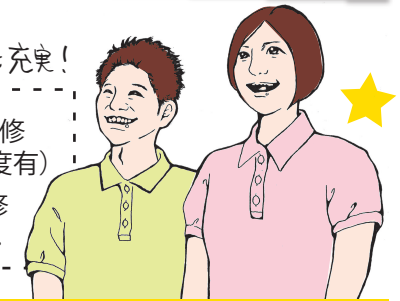
産休、育児休業取得実績多数!  
復帰後も育児短時間勤務など、  
子育てをしながら仕事を続け  
ている女性がたくさんいます!

平成28年度実績	
*産休取得	… 5名
*育児取得	… 5名
*育児短時間勤務	… 5名

若い世代も活躍しています!

働きながら学べる  
研修制度も充実!

- \*介護職員初任者研修  
(研修費用助成制度有)
- \*フォローアップ研修  
…etc.



▽▽▽ 応募はいますぐ! ▽▽▽

まずはお電話の上、下記住所宛に履歴書を送付  
してください。面接日は追ってご連絡いたします。

電話連絡

履歴書送付

面接



社会福祉法人 北海長正会

北広島リハビリセンター

〒061-1153 北広島市富ヶ岡 5 0 9 番地 3 1

tel. 011-373-1711

受付:平日 9:30~17:30 担当:総務課 山本

ホームページにも求人情報掲載中!!

北広島リハビリセンター | 検索

スタッフブログ「北リハNEWS」もぜひご覧ください!