

～ もくじ ～

- 北広島リハビリセンター行事紹介
- 地域サポートセンターみなみ行事紹介
- 福祉課便り
- 訓練課掲示板
- 新人紹介・寄贈他



今月の表紙

平成28年10月、富士重工業関連労働組合連合会様より、スロープ付きの福祉車両を寄贈して頂きました。障がい児通所支援事業所みなみ（地域サポートセンターみなみ内）にて、障がいをもつ児童の方々の送迎に使用させていただきます。

大切に使用させていただき、地域の方々へ還元したいと思います。



北広島リハビリセンター 行事紹介

秋の味覚弁当
～9月28日(水)～

今年は、秋の味覚が
キュッと詰まった
お弁当☆季節を感じる
デザートも。



メニュー

ちらし寿司

きのこ汁

鮭の味噌焼き

合鴨のロースト

マグロのメンチカツ

鶏肉の酢豚風

焼き帆立

野菜の煮物

花しゅうまい

さつま芋のサラダ

くらげの柚子こしょう和え

漬け物 他

秋の小運動会

～11月30日(水)～



赤組・白組に分かれて
借り物競争、玉入れ、
串いさりレーで
競い合いました。
すごい盛り上がりで皆さん
楽しそうでした☆



もちつき大会
～12月7日(水)～



お餅美味しそう☆



つきたてのお餅は
みたらし団子にして
召し上がっていただきました。

年忘れ会食会

12月14日(水)

北海道コンサドーレ札幌の前選手とドーレ君が来てくれました♪



優勝おめでとう
ございます!!



おふたりと
記念撮影も♪



のど自慢大会☆



新人余興♪



先日、北広島で開催された
NHK「のど自慢」に出場＆
優勝したおふたりにも歌って
いただきました♪

新年交礼会

1月4日(水)

2017年の幕開けは、更生太鼓の力強い音とともに
スタートしました!太鼓のあとには、今年1年の健康を
祈って皆さんでお神酒を頂きました。
午後は新春カラオケ大会を開催♪
プリンやポテトなどの軽食の振る舞いも。

更生太鼓



新春カラオケ大会♪

明けましておめでとうございます



地域サポートセンターみなみ 行事紹介

障がい福祉サービス事業所みなみ

第2回みなみ祭り
9月22日

第2回目のみなみ祭りは、天候にも恵まれ、たくさんの方々に足を運んでいただきました。ゲームコーナーやお食事、利用者様の作品提示等大好評でした。利用者様や地域の方々との繋がりを再確認できた1日でした。

模擬店



ゲームコーナー



年忘れ会食会
12月14日・21日

今回の会食会も2回に分けての実施になりました。ゲストの“北広島ジャズクラブ”さんの生演奏を聴きながらのお食事や利用者様によるカラオケ、職員によるバルーンアート等で盛り上がりました。楽しい空間で1年を振り返ることが出来ました。



北広島ジャズクラブ様

利用者様によるカラオケ



制作活動

ペットボトルと空き缶を積み重ねてクリスマスツリーを作成しました。利用者様にはペットボトルの回りに色紙を貼っていただき華やかな仕上がりになりました。ポスターも利用者様の作成です。



障がい児通所支援事業所みなみ

ハロウィン

みんなで仮装をして
トリック・オア・
トリート!



みなみにもサンタが
やってきた。
リース作りやパズル
もしたよ♪

クリスマス



冬休みの様子

普段とは違うお友達と交流できる
期間。今回はお正月とカレー作り
のコーナー。



ふくわらい、
羽子板などで
遊んだよ♪

福祉課便り

題字:

泉京子

1. 題字の人 ... 療護部 泉 京子さん



今年の目標は...?

→ オルガンを弾きたい!

2. ボランティア団体のご紹介

今回は当センターのクラブ活動や行事にご協力を頂いているボランティアの皆様をご紹介します。

● アオサギの会 様

書道クラブ、華道クラブ、喫茶わいわい、センター祭、年忘れ会食会、車椅子清掃にボランティアとしてご協力頂いております。



● あゆみの会 様

書道クラブ、華道クラブ、つくろいものV.O、センター祭、年忘れ会食会、車椅子清掃にボランティアとしてご協力頂いております。

● 大曲赤十字奉仕団 様

盆踊りに、踊り手と職員の着付けボランティアとしてご協力頂いております。



→ 次号へ続く...

◇ 福祉課からのお願い ◇

保険証や障がいサービス受給者証などが更新等によりご自宅へ届きましたら、センターへもご提示して頂きますようご協力お願い致します。

特に保険証に関しましては受診の際に必要となりますので、よろしくお願い致します。

訓練課 掲示板

リハビリ勉強会

毎回多くの方に参加を
して頂いております。
次回も宜しく願い致
します。

今回は、9月28日（水）に行われた訓練課のリハビリ勉強会「腰痛について」を紹介します。これまでも、ご家族をはじめ利用者様に対して「脳卒中の再発予防」や「高次脳機能障害」などをテーマにお話しさせていただきましたが、腰痛も普段感じている自覚症状で多い症状の1つです。当施設利用者様に対して腰痛の訴えが多く聞かれ、運動療法（腰痛体操）や物理療法（ホットパック）、装具療法（コルセット）をしている人がいます。

また、車椅子で生活している利用者様が多く、腰にかかる負担が多くなっている現状があり、まっすぐ立っている人の約1.4倍の負担がかかると言われています。更に個々の障害に起因する姿勢不良があり利用者様の腰痛が今後増加していくことが考えられます。

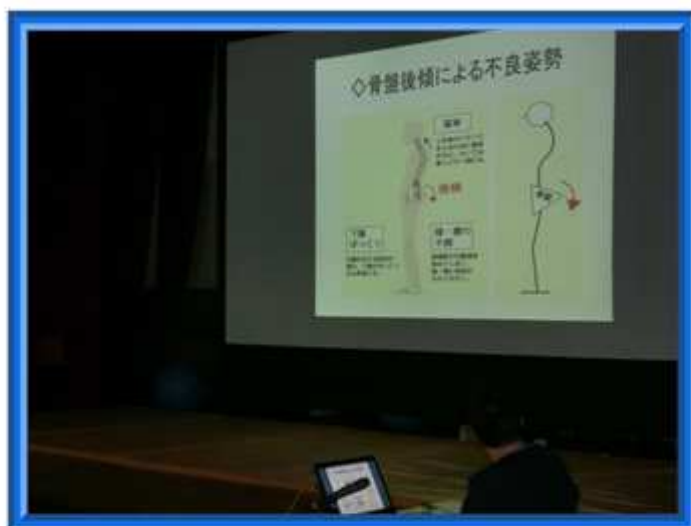


腰痛には、多くの原因がありますが内臓疾患に起因するもの、骨・関節・筋の障害によるもの、加齢による変性、椎間板の損傷によるもの、心因性のものなどがあり、当施設利用者様からの訴えが多く聞かれます。そのため、腰痛の発生原因をはじめ急性腰痛と慢性腰痛の定義、姿勢や動作、各種治療法の紹介、運動療法の効果や腰痛治療の1例について発表させていただきました。

また、腰痛の約9割が原因のはっきりしない非特異的腰痛であり、心理的要因が関係していることが多いとのことです。日頃から姿勢に注意しながら生活し同じ姿勢を長い時間続けないよう心掛けることや、運動の習慣化、更に柔軟性の改善と疼痛の改善との相関性が高いとの報告が多くあり、個別訓練の重要性を再確認できました。

今後も継続して理学療法士、作業療法士、言語聴覚士が主となりご家族や利用者様にとりましてお役に立てるような事業としていきたいと考えておりますので、利用者様などからの要望も取り入れながら改善していきたいと思っております。

どうぞ気軽に訓練課の職員にご意見をお聞かせください。



新人紹介

平成28年8月以降に採用された新任職員をご紹介します。

1月採用



落合 優佳

介護2係（療護部）介護職員

1月採用



坂本 紗海

介護1係（療護部）介護職員

寄贈

日頃のご支援に心より感謝申し上げます。

（平成28年8月1日～1月31日）

- 西部中学校様 …かぼちゃ
- 佐藤静雄様 …さつまいも
- 橋場清彦様 …缶コーヒー
- 福井一雄様 …DVD
- 南靖様ご家族様 …手製きんちゃく袋等
- サッポロシニアライオンズクラブ様
…とうきび、大根、
かぼちゃ、じゃがいも
- 荻島賢治様 …たまねぎ、長ねぎ



▲西部中学校のみなさんと。

車いすにかけられるバックと巾着袋。▶



今月のもう一枚

長澤大七前理事長より法人設立40周年を記念して石碑が寄贈され、センター正面玄関横に設置されました。（平成28年10月建立）

そこには、開設当初から変わらない施設の信条「恕・信頼・和」と、それを形骸化させないための6つ実践項目が刻まれています。

編集後記



2017年がスタートしました。今年は酉（トリ）年。トリと言えば昨年北海道日本ハムファイターズは10年ぶりの日本一を取りました。野球のおもしろさを改めて感じさせられました。

また、昨年12月には昭和41年以来、50年ぶり的大雪となり、積雪による被害に遭われた方々には、深くお見舞い申し上げます。

これからも私共は、利用者様が安心して暮らせるように努力いたします。本年も皆様より良い年でありますよう、お祈り申し上げます。

社会福祉法人 北海長正会

障害者支援施設 北広島リハビリセンター（更生部・療護部・診療部）
相談支援事業所 障がい者生活支援センターみらい（地域サポートセンターみなみ内）
多機能型複合施設 地域サポートセンターみなみ

住所：北広島市富ヶ岡509番地31 TEL.011-373-1711 FAX.011-373-5842

発行者：編集委員会

<http://www.kitariha.net>

（※こちらの会報の写真については、本人またはご家族の同意を得た上で掲載しております。）